

合成洗剤を使わずお台所、
トイレ、浴室などもピカピカ

米のとぎ汁 EM発酵液 篇

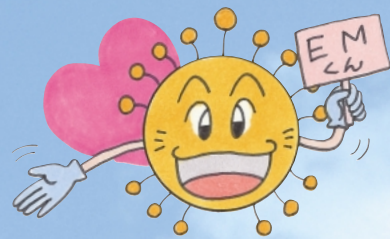


EM1



株式会社 **EM研究所**

〒421-1223 静岡県静岡市吉津666
TEL:054(277)0221 FAX:054(277)0099
URL:<http://www.emlabo.co.jp>



私たち一人ひとりの心がけが、美しい地球を守ります。



株式会社 EM研究所

〒421-1223 静岡県静岡市吉津666
TEL:054(277)0221 FAX:054(277)0099
URL: http://www.emlabo.co.jp

私たちの身の周りにある漂白剤や合成洗剤。確かにこれらを使用すれば、しつこい油汚れやカビなどが簡単に落とせて便利。ところが、その洗浄力が人の皮脂まで奪い皮膚障害の原因となるばかりでなく、川や海の汚染を引き起こしています。汚染物を浄化するパワーをもつ有用微生物群「EM」は、EM自体を下水に流すことで、川や海の浄化に役立ち、EMを利用することにより、一人ひとりのわずかな努力で汚れは減り、美しい自然がよみがえります。毎日のお掃除やお洗濯、炊事などに、米のとぎ汁EM発酵液、EM希釈液を、あなたもぜひご活用ください。

お台所で.....

食器を洗うときは、米のとぎ汁EM発酵液を適量入れ、食器につけ置きしてから洗います。特に汚れのひどいものは、タワシに原液をつけて洗います。

ティッシュペーパーをまな板の上にかぶせ、米のとぎ汁EM発酵液の原液を一面に垂らして一晩そのままつけ置きしておきます。翌日タワシでこすると、しつこい汚れもきれいに落ちます。

油で汚れた換気扇を米のとぎ汁EM発酵液に一晩つけておきます。油が浮いてきて、汚れが落ちやすくなるため、布やティッシュペーパーでふき取るだけで驚くほど簡単にしつこい汚れも落とすことができます。



おトイレで.....

トイレの便器は米のとぎ汁EM発酵液を使ってお掃除しましょう。便器に汚れがつきにくくなるばかりでなく、不快な悪臭も消し去ります。ちなみに阪神大震災の仮設トイレのニオイ対策として、EMポカシをボランティアが配った結果、驚くほどにその臭いが消えました。

断水するときにも、米のとぎ汁EM発酵液、ビニール袋、新聞紙があればひと安心。ポータブルトイレにもおなじょうにして利用できます。災害時に備えて、普段からEM1、バケツ、糖蜜、新聞紙などは常備しておきましょう。



お洗濯に.....

洗濯槽の中に、米のとぎ汁EM発酵液50~100ccを入れ、そのまま一晩つけ置きしておきます。そうすると洗剤がなくても、ワイシャツの襟や袖口などの汚れもスッカリ。洗濯物の白さがよみがえります。

また、アイロンがけする前に、EM1000倍希釈液をひと吹きすると、ワイシャツ、ハンカチなどもバリッと仕上がります。



お風呂場で.....

お湯を張った浴槽に、米のとぎ汁EM発酵液を50~100cc加えます。すると、カラダの芯まで温まるばかりでなく、入浴後はフタを開けておけばカビの防止にも役立ちます。翌日は、残り湯を使ってお掃除しましょう。残ったお湯を排水溝に流すだけで、ヌメリや汚れがすっきり落ちます。

毎日、米のとぎ汁EM発酵液を使うと、浴室の換気孔も汚れがつきにくく、さらに洗面器や浴室のドアには、EM1000倍希釈液をスプレーしておくだけで、汚れも落ちやすく、お手入れも簡単です。



米のとぎ汁EM発酵液の作り方

ペットボトル(2ℓ用)でつくる場合

- 用意するもの
- 米のとぎ汁.....2ℓ【とぎ始めの(1~2回目)濃いもの】
 - EM1.....20cc
 - 糖蜜.....20cc
 - ペットボトル
 - ジョウゴ



①ボールに右記のEM1と糖蜜、米のとぎ汁を入れ、よくかき混ぜます。



②①をジョウゴを使ってペットボトルに入れます。



④冷蔵庫の横などの温かいところに置いて4~7日で出来上がり。



成功するポイント!

- EM1はちょっと多めに入れる。
 - とぎ汁、EM1、糖蜜または砂糖をよくかき混ぜる。
 - 密閉はしっかりすること。
 - 発酵が始まったら必ずガス抜きをすること。
- *糖蜜がない場合は、砂糖でもかまいません。容器としてEM1の空きボトルも再利用できます。

EMとはEffective Microorganismsの略で有用微生物群のこと。
 いわば世の中に数ある微生物の中でも有用な微生物を集めたエキスで、
 さまざまな汚れをきれいにし、腐敗菌を抑える働きを持っています。
 この働きを利用して、現在、EMは農業や環境事業など、さまざまな分野で
 広範囲に活用され、特に家庭から出される生ごみの処理には、
 約100万世帯で、このEMが使用されているといわれています。
 増え続けるごみ、食料絶対量の不足、環境の破壊.....など、など、
 このままではいけば、私たち人間はもとより地球も崩壊しないとも限りません。
 かけがえのない地球を守るためにも、明日の農業、食糧を考えるためにも、
 いま、私たちは素直な気持ちで地球の声に耳を傾けましょう。

米のとぎ汁EM発酵液の使い方 (この倍率はあくまでも参考倍率です。使いながらご自分のもっとも良い倍率を見つけて下さい。)

場 所	用 途	米のとぎ汁EM発酵液	効果と使い方のポイント
台 所	排水口 食器の洗い物 換気扇・換気扇回り	適 量 適量のつけ置き 適量のつけ置き	食器を洗う時は、米のとぎ汁EM発酵液を適量入れ、食器をつけ置きしてから洗います。特に汚れのひどいものは、タワシに米のとぎ汁EM発酵液の原液をつけて洗います。 まな板の上にティッシュペーパーをかぶせ、米のとぎ汁EM発酵液の原液を一面に垂らして一晩そのまま放置。翌日タワシでこすると、しつこい汚れもきれいに落ちます。 油で汚れた換気扇は、EM発酵液の底にたまったオリの部分を直接つけ、一晩置き、油が浮いてきたら、布やティッシュペーパーでふき取ります。
風 呂	浴 槽 浴槽の排水口	50～100cc 適 量	お湯を張った浴槽に、米のとぎ汁EM発酵液を50～100cc 加えます。カラダが芯から温まるばかりでなく、入浴後はフタを開けて蒸気を浴室に散布して置くことカビの防止対策に。洗い流すときも軽くタワシでこすれば浴槽の汚れが簡単に落とすことができます。
洗 濯	洗 濯 機	50～100cc (一晩つけ置き)	EM1の原液でもとぎ汁でもOK。洗濯機の中に米のとぎ汁EM発酵液50～100ccを入れそのまま一晩つけ置きします。ワイシャツの襟汚れなども、洗剤を使わなくても驚くほど汚れが落ちます。
ト イ レ	便 器	適 量	便器は米のとぎ汁EM発酵液で洗いましょう。便器に汚れが付きにくくなります。 二オイにはEM1の原液を薄めて、スプレーヤーでシュッとひとふき。
庭	プランター 植木鉢	500～1000倍に 薄めて水やり	葉面に散布する時はできるだけ薄く。

（米のとぎ汁EM発酵液をつくって流すと、こんなにメリット！）

1.米のとぎ汁はそのまま下水に流すと汚染源になりますが、EMで

発酵液にすれば、浄化源に。
 2.米のとぎ汁EM発酵液は、お風呂に入れると入浴剤代わりに。また台所やお掃除に使うと洗剤の代わりになり、とても経済的、健康的。さらにとってもエコロジカル。

詳しくは弊社内、EM情報室発行のEcoPure(エコ・ピュア)21号および26号をご覧ください！

株式会社 EM研究所

〒421-1223 静岡県静岡市吉津666 TEL:054(277)0221 FAX:054(277)0099 URL:http://www.emlabo.co.jp

本誌掲載記事の無断複製・転載等を禁じます。

問い合わせ先

北海道地区	北海道EM普及協会	北海道札幌市	☎011(898)9898
東北地区	東北EM普及協会	宮城県古川市	☎0229(23)2867
関東地区	関東EM普及協会	千葉県我孫子市	☎0471(84)2789
	EMネット埼玉	埼玉県狭山市	☎042(952)9051
	EMネット神奈川	神奈川県鎌倉市	☎0467(45)4367
	EMネット北関東	群馬県高崎市	☎027(361)2535
	EMネット茨城	茨城県鹿嶋市	☎0291(39)2058
	EMネット千葉	千葉県我孫子市	☎0471(83)7747
	EMネット山梨	山梨県東八代市	☎0553(47)1008
中部地区	中部EM普及協会	岐阜県多治見市	☎0572(29)4826
	静岡県EM普及協会	静岡県静岡市	☎054(259)5795
北陸地区	北陸EM普及協会	福井県福井市	☎0776(27)6955
関西地区	関西自然農法EM普及協会	京都府船井郡	☎0771(42)5772
中国地区	中国EM普及協会	京都府船井郡	☎0771(42)5772
四国地区	四国EM普及協会	香川県木田郡	☎087(864)4271
九州地区	九州EM普及協会	福岡県久留米市	☎0942(43)3830