

かんきつ

柑橘系のさわやかな香りで新登場

家庭内EM・環境浄化微生物資材

# EMW

イーエムダブリュ

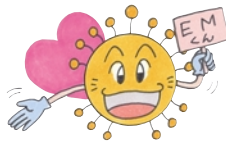


Effective Microorganisms Laboratory Co., Ltd.

株式会社 EM研究所

〒421-1223 静岡県静岡市吉津666  
TEL:054(277)0221 FAX:054(277)0099  
URL: <http://www.emlabo.co.jp>





## EMWの特長

### 色付きの心配なし!

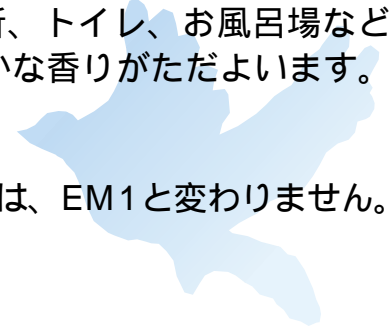
オレンジ色の液体のEMWは、衣類等への色付き、色うつりの心配が一切ありません。

### 柑橘系のさわやかな香り!

EMWを希釈して、スプレーヤーで衣類やペット、お部屋や台所、トイレ、お風呂場などに噴霧して下さい。嫌なニオイを消し去り、柑橘系のさわやかな香りがただよいます。

### 効果はEM1と同じ!

安全で有用な乳酸菌や酵母などの微生物を培養したEMWの効果は、EM1と変わりません。生活環境をクリーンにして、快適な生活をお約束します。



## EMW希釈液の使い方

場所	対象	EMW希釈倍率	使用量	散布回数	備考
台所	電子、ガスレンジ・流し・換気扇など	50 ~ 100倍	適量	できれば毎日	油污れやニオイの強い所には、50倍希釈液をシュッシュュ。ニオイや汚れがきれいに取れます。
部屋・廊下	カーペット・畳	100倍程度	軽く湿る程度	週1回程度	多くの人が入り出る部屋や廊下はホコリがたちやすく、タバコなどのニオイも気になります。障子や襖だけでなく、電灯の傘、カーペット、カーテンにもたっぷりシュッシュュ。とても清々しい空気になり、またダニ予防にも効果抜群です。
	押入・タンス・布団・カーテン・エアコン・ベッド・フローリングなど	100倍程度	適量	随時	
トイレ	トイレ室内・便器	100倍程度	適量	随時	便器やトイレの室内に100倍希釈液を吹きかけ、お掃除しましょう! 汚れにくく、ニオイも消えます。
風呂場	排水口・壁・浴槽	50 ~ 100倍程度	適量	随時	汚れがたまりやすい風呂場の排水口、戸、敷き板、手桶などにも100倍希釈液をシュッシュュ。ヌメリが落ちやすくなり、ニオイやカビの発生を抑えます。
庭	庭木・花・野菜	1,000倍程度	適量	水やりの時に	プランターや鉢物などいろいろな植物に1,000倍液を水やり時にかけると、植物が元気に育ちます。
その他	下駄箱・ペット・車内	100倍	適量	随時	犬や猫などのペットに直接100倍希釈液をシュッシュュ。嫌な動物臭がなくなり、毛並みもよくなり、元気になります。
洗濯の場合	洗濯の場合は、市販の洗剤を半分に減らし、洗濯水量40ℓにEMW20mlを入れて下さい。汚れ落としを助けます。一晩つけ置きするとさらに効果的です。また、EMWの入った排水が環境浄化にも役立ちます。				

**このほか、皆さまのアイデアでEMW希釈液をアレンジし、環境浄化運動に取り組んでみましょう。**

この倍率は、あくまでも参考倍率です。使いながらご自分のもっともよい倍率を見つけて下さい。

## 株式会社 EM 研究所

〒421-1223 静岡県静岡市吉津666 TEL:054(277)0221 FAX:054(277)0099 URL:<http://www.emlabo.co.jp>

本誌掲載記事の無断複製・転載等を禁じます。

### 問い合わせ先

北海道地区	北海道EM普及協会	北海道札幌市	☎011(898)9898
東北地区	東北EM普及協会	宮城県古川市	☎0229(23)2867
関東地区	関東EM普及協会	千葉県我孫子市	☎0471(84)2789
	EMネット 埼玉	埼玉県狭山市	☎042(952)9051
	EMネット 神奈川	神奈川県鎌倉市	☎0467(45)4367
	EMネット 北関東	群馬県高崎市	☎027(361)2535
	EMネット 茨城	茨城県鹿嶋市	☎0291(39)2058
	EMネット 千葉	千葉県我孫子市	☎0471(83)7747
	EMネット 山梨	山梨県東八代郡	☎0553(47)1008
中部地区	中部EM普及協会	岐阜県多治見市	☎0572(29)4826
	静岡県EM普及協会	静岡県静岡市	☎054(259)5795
北陸地区	北陸EM普及協会	福井県福井市	☎0776(27)6955
関西地区	関西自然農法EM普及協会	京都府船井郡	☎0771(42)5772
中国地区	中国EM普及協会	京都府船井郡	☎0771(42)5772
四国地区	四国EM普及協会	香川県木田郡	☎087(864)4271
九州地区	九州EM普及協会	福岡県久留米市	☎0942(43)3830